



NOUVELLE GAMME MEDICALE DE BUSCH : la réponse adéquate aux besoins exigeants du monde médical

Le vide est un élément indispensable à la médecine moderne, à la dentisterie et aux laboratoires. Il est utilisé dans de nombreuses fonctions (voir encadré) pour lesquelles il est primordial d'être en mesure de produire le vide de façon régulière (dépression constante), continue, fiable et économique (maîtrise des coûts d'exploitation). Il ne peut être transporté et doit donc être fabriqué sur place, par une centrale de vide située dans les locaux techniques.

Nouvelle Gamme médicale Mink de Busch : des centrales de vide de dernière génération, hygiéniques et économiques

Busch propose des systèmes sur mesure et clefs en main à ses clients dans le domaine hospitalier. De toutes les technologies existantes, c'est la technologie sèche des pompes Mink, éprouvée depuis 15 ans, qui est la plus souvent proposée et choisie. Hygiéniques et économiques, les pompes Mink ne nécessitent qu'une maintenance minimale.

Les nouvelles centrales de vide médical Mink sont maintenant équipées en série d'un écran tactile convivial et ergonomique, générateur de gain de temps. Elles se composent toujours de 3 pompes Mink (comme l'impose la réglementation) et d'une armoire de commande.

Des centrales de vide parfaitement adaptées au monde médical

Avant toute mise en place d'un système de vide, le bureau d'études Busch commence par étudier, avec son client, des points essentiels pour définir le système le plus adapté à ses besoins en vide, à la configuration du local technique et même, au matériel déjà en place.

Fonctions :

- Aspiration de déchets, de sécrétions
- Contrôle d'atmosphère
- Nettoyage, lavage
- Massage
- Drainage lymphatique
- Liposuction



Centrale de vide équipée de pompes Mink

Pour répondre à toutes les demandes, 3 possibilités s'offrent au client :

- une centrale de vide compacte et **clef en main** installée rapidement : raccordement de 2 tuyaux, d'1 câble électrique et d'un report d'alarme
- une centrale de vide **modulaire** : le client, au gré de ses besoins achètera un réservoir de vide, la filtration médicale, et /ou les pompes à vide...
- une centrale de vide **sur mesure** : le bureau d'études identifie les spécificités de son client et s'y adapte (pompes plus compactes, rack à l'horizontale et non à la verticale...)

Quelque soit la formule, les centrales de vide médical Mink sont toutes équipées, de série, d'un écran tactile qui facilite la vie de l'opérateur.

L'écran tactile de série, un gain de temps pour l'opérateur

Grace à son écran tactile, positionné sur le coffret électrique, l'opérateur visualise immédiatement toutes les pompes de la centrale de vide, il voit celles qui sont en marche et repère immédiatement un éventuel dysfonctionnement sur une pompe.

L'écran tactile lui indique :

- les informations de maintenance (nombre d'heures avant la prochaine maintenance)
- des informations sur la mesure de vide
- le nombre d'heures de fonctionnement des pompes

Hautes performances pour une aspiration maximale

Les pompes Mink fonctionnent selon la technologie des pompes à becs rotatifs qui a fait ses preuves dans l'industrie et dans le secteur hospitalier depuis de nombreuses années.

Les nouvelles centrales de vide médical Mink offrent des capacités d'aspiration allant de 3 x 62 m³/h à 3 x 300 m³/h et une pression finale allant jusqu'à -940 mbar (en pression constante).

Avec ses pompes de haut rendement, les nouvelles centrales de vide médical Mink offrent par ailleurs une grande résistance aux embarquements de solides et de liquides que l'on peut retrouver dans les applications du secteur de la santé.

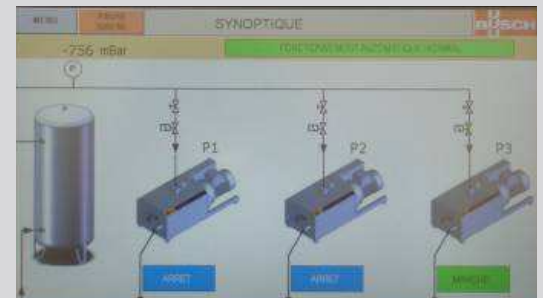
Economiques, leurs qualités hygiéniques sont adaptées au monde médical

De part leur technologie « sèche », donc sans huile, et leurs températures élevées, les nouvelles centrales de vide médical Mink limitent au maximum les risques endogènes.

Le principe des becs rotatifs permet à la gamme Mink de compresser sans lubrification et sans contact, donc sans frottement. Plus d'usure des pièces, ce qui supprime tout contrôle ou échange de celles-ci.



Ecran tactile sur centrale de vide médical



On repère aisément que la pompe en fonctionnement est celle de droite



La maintenance est minimale et la société Busch parle plutôt de contrat de surveillance que de contrat de maintenance.

Outre l'économie qu'ils génèrent, ces paramètres concourent à assurer une longévité hors pair aux nouvelles centrales de vide médical Mink

Dans leur version avec variateur de vitesse intégré, le débit d'aspiration est exactement adapté au besoin réel de l'application. Ce qui offre plusieurs avantages :

- Les pompes ont un fonctionnement linéaire ce qui limite les dysfonctionnements.
- La durée de vie de l'équipement est augmentée
- Les économies d'énergie sont sensibles
- La puissance des pompes s'accroît d'environ 20%

Busch, le leader du vide, au service du monde médical

Leader mondial dans la fabrication de pompes et systèmes de vide, le groupe comprend aujourd'hui 2200 employés et possède 55 filiales installées dans 38 pays et des représentations commerciales dans plus de 30 pays. Créée en 1979, la filiale française basée à Lisses (91) est dirigée par Eric LEBRETON et compte 49 salariés pour un chiffre d'affaires de 15 millions d'€.

L'expertise et le savoir-faire de Busch permettent de répondre aux besoins du monde médical dans le respect de ses contraintes les plus sévères. Busch France collabore étroitement avec un ensemble de fournisseurs de gaz, équipements et installateurs de réseaux de fluides médicaux.

Leur objectif commun est de garantir une sécurité optimale au titre de la directive 93/42 CEE dans le cadre du code de la santé publique.

Les activités de Busch France sont également soumises à une évaluation permanente, afin de maintenir constamment les meilleures pratiques, en avance par rapport aux normes les plus exigeantes : ISO 13485 : 2003 et le marquage médicale n°CE 0499 depuis 2003.

Ces 5 dernières années, Busch a équipé une cinquantaine de sites dont : l'Hôpital Saint Antoine, la Pitié-Salpêtrière, le CHU de Caen, le Centre Hospitalier de Salon de Provence, le CHU de Rennes, le CH de Château Thierry, l'Hopital Edouard Heriot de Lyon...



Busch France
16 rue du Bois Chaland
91090 Lisses
01 69 89 89 89
www.busch.fr