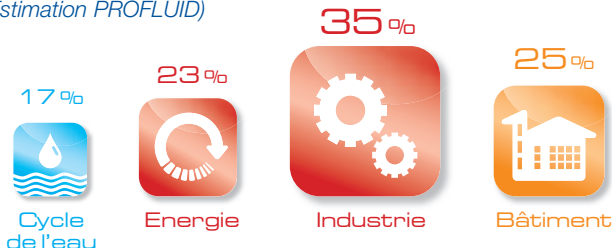




> Les chiffres clés 2010 de nos professions

■ Les principaux marchés de PROFLUID

(Estimation PROFLUID)



■ Répartition du chiffre d'affaires 2010

(Source : FIM - INSEE)

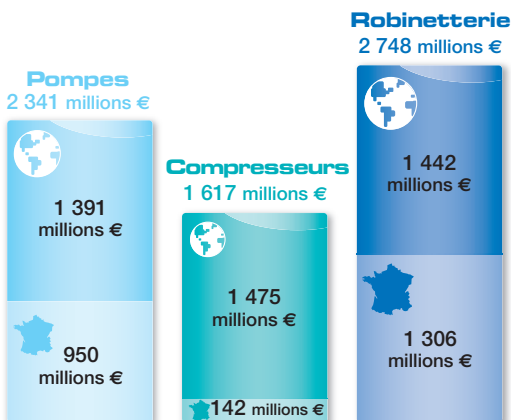


Facturations EXPORT

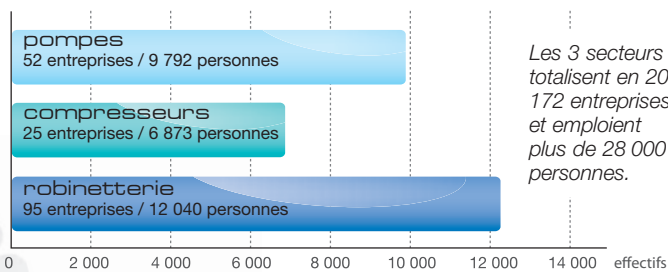


Facturations FRANCE

Le total des facturations 2010 pour les 3 professions de PROFLUID, s'élève à 6,7 milliards d'euros, dont 64 % à l'export.

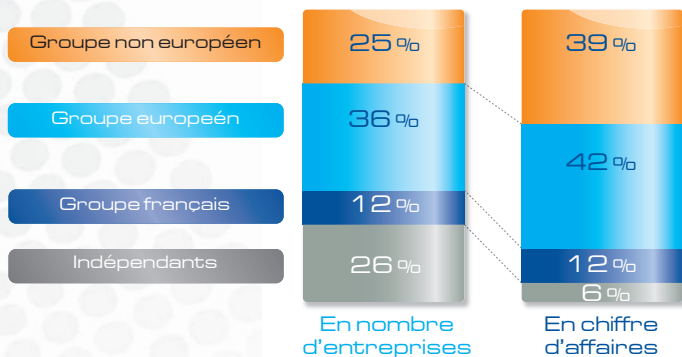


■ Effectifs 2010



Les 3 secteurs totalisent en 2010 172 entreprises et emploient plus de 28 000 personnes.

■ Structure des entreprises adhérentes à PROFLUID

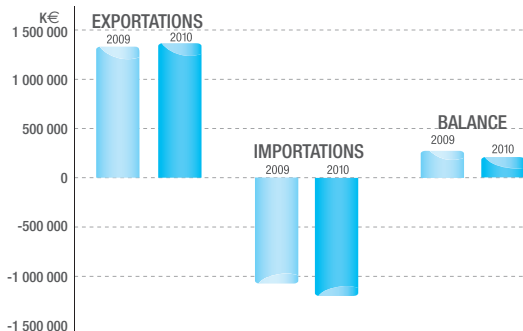




Les statistiques douanières des professions de PROFLUID

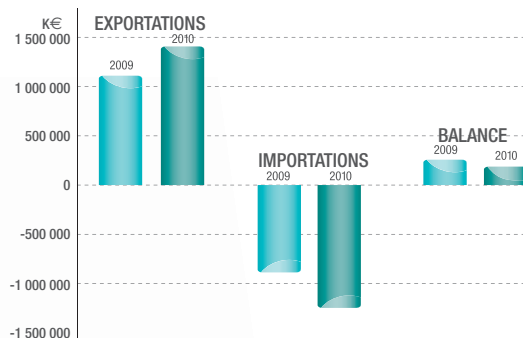
(Source : statistiques douanières)

Pompes



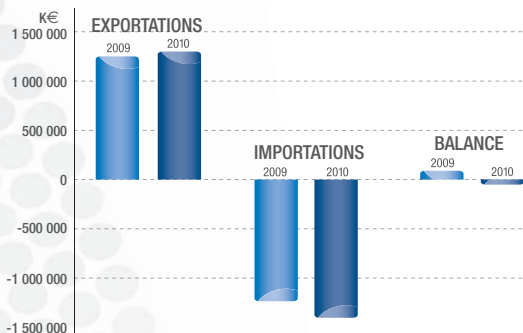
Les exportations ont progressé de 3,6% entre 2009 et 2010, moins cependant que les importations qui ont progressé de 11%. En conséquence, le solde de la balance commerciale reste positif de plus de 199 millions d'euros mais en baisse de 27%.

Compresseurs



Les exportations ont progressé de 26,7% entre 2009 et 2010, moins cependant que les importations qui ont progressé de 42%. En conséquence, le solde de la balance commerciale reste positif de plus de 189 millions d'euros mais en baisse de presque 25%.

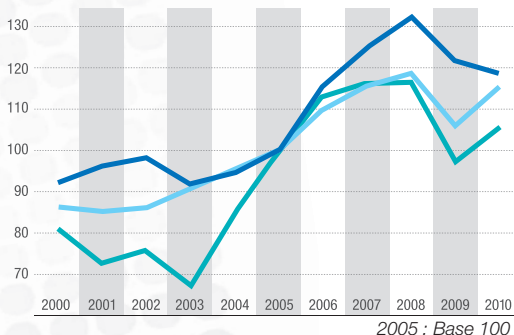
Robinetterie



Les exportations ont progressé de 4,4% entre 2009 et 2010, moins cependant que les importations qui ont progressé de 12%. Fait nouveau, le solde de la balance commerciale passe en négatif à moins de 35 millions d'euros.

Evolution des facturations annuelles

(Source : FIM - INSEE, historiques Mecastat)



Robinetterie
-2,2% en 2010
Pompes
+9,2% en 2010
Compresseurs
+8% en 2010

2005 : Base 100